

## ET02/ET04/ET05 Elektronischer Thermostat

### Montage standort:

Der thermostat ist eingeschränkt zu hause nur verwendet zu werden. Es sollten an einem position eingehangen werden in der gewird betriebsbereit beeinflusst durch änderungen der allgemeinen raumtemperatur und mit an frei verteilen. Vermeide sie an heissun oberflächen zu setzen (2b fernsehengerät ,heizung,kuhlraum)oder herausgestellt,dichten sonneschirm oder ausrüstung strahl oder in der wascherei zimmer.

### Montage anweisung:

#### 1. Abdeckung/platz löschten :

- Alle schalter in der mittleren position plazieren
- Der schraubenziehe an der unterseite der verriegelungen plazieren und lösen die schrauben (@'1' & @'2')
- Löschten die obere haube sorgfältig vorwärts (@'3') und aufwärts (@'4') cm die obere verriegelung dann zu lösen.

#### 2. Montage ohne untere platte:

- Stellen sie die oberfläche ist stufeplatzsicher
- Die kabel an der bohrung nahe dem klemmenblock.
- Das 2 pcs wandanchors auf der wand befestigen
- Den thermostat mit der 2 lange schrauben durch die 2 entlüftungslocher plazieren

#### 3. Montage mit untere platte:

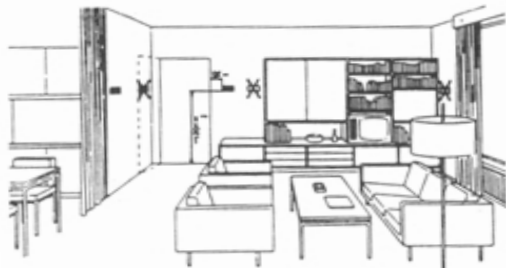
- Lustieren sie die untere platte auf der wand oder dem anschlusskasten und stellen sie die platte ist auf oberflächenstufe und umfasst das anschlusskasten bequem sicher.
- Siehen sie wenn notwendig die kabel an der herus mittlere bohrung der unteren platte.
- Plazieren sie das 2 pcs der wandanker auf der wand falls notwendig
- Befestigen sie die platte mit dem 2 langenschrauben
- Plazieren sie die kabel an der bohrung nahe dem klemmenblock
- Befestigt den thermostat mit 2 lange schrauben durch die 2 entlüftungslocher.

#### 4. Elektrischer anschluss:

- Sehen sie sicher dass alle thermostatgleitschalter am mittleren (OFF) position sind.
- Verdrahten sie die korrekten kabel am klemmenblock entsprechend dem schaltplan der innerhalb der oberen hauseingebracht wird.
- Drucken sie danach alle kabel zurück in die wand.

#### 5. Install der abdeckung:

- Stellen sie die thermostatgleitschalter sind an mittleren (OFF) position (@'5a')
- Richten sie die gleitschalterden knöpfe an mittleren position (@'5b')
- Richten sie die welle des drehdatentrages im horizontalen dichtung (@'6a')
- Richten sie den drehknopf mit den zeiger über (@'6b') aus.
- Ersetzen die abdeckung in dichtung (@'7') und sicherstellen die oberseite verriegelungen werden befestigt.
- Bestätigen sie abdeckung in dichtung (@'8') und befestigen die abdeckung mit 2 schrauben
- Überprüfen den drehknopf kann glatt verschoben werden anders wieder installieren die abdeckung mit der drehknopf realigner richtig aus



### 6. Temperatureinstellung:

- Wählen sie die ventilatorgeschwindigkeit herzung oder ab kühlen aus.

### Wartung:

Caution: Schalter von der elektrischen quelle absetzen bevor wartung des thermostat. Wir empfehlen dass die wartung von ausgebildeten personal durch geföhrt werden sollte.

#### 1. Keine steuerung geschwindigkeit des ventilators

- Überprüfen sie ventilator geschwindigkeit gleitschalter leistung sauberen sie den kontakt oder ersetzen sie wenn notwendig
- Überprüfen sie den klemmenblock leisterungen PWB, sauberen die kontakt oder ersetzen sie wenn notwendig.

#### 2. Keine heizung oder abkühlende steuerung

- Überprüfen sie HEAT/OFF/COOL gleitschalter leistung. Sauberen der vertag oder ersetzen sie wenn notwendig oder überprüfen sie ON/OFF/VENT gleitschalterleistung. Sauberen sie den kontakt oder ersetzen sie wenn notwendig.
- Überprüfung relais ON/OFF leistung indem es gleichstromspannung am coil. Wann anwendet funktioniert es dann spur die der steuerstromkreis sie anders ersetzen.
- Überprüfen sie drehdatenträgerleistung indem sie dem entsprechenden variablen widerstand unter unterschiedliche temperatur condition. Wann in guten zustand dann versichern, vollziehen sie den steuerstromkreis ersetzen es anders nach.
- Überprüfen sie die thermistorleistung, indem sie die entsprechende variable unter unterschiedliche temperatur zustand. Wann das sie in guten zustand nachvollzieht dann der steuerstromkreis ist, ersetzen.
- Wenn der steuerstromkreis probleme das PWB wenn notwendig ersetzen lässt.

### Type Kennzeichnung :

ET02 : Für heizung oder kühlen mit HIGH/MED/LOW ventilator schalter.

ET04 : Für heizung oder kühlen mit HIGH/MED/LOW ventilator schalter für einmahl ausgabe

ET05 : Für heizung oder kühlen mit HIGH/MED/LOW ventilator schalter für individual ausgabe

### Technische Data :

Temperaturspanne:	10 bis 30°C justierbares
Schaltung differential:	Approx. 1°C
Funktionierende spannung:	150-240 VAC
Frequenz:	50/60Hz
Bewertung:	230/240VAC 50/60Hz 9(1)A or 6(3) A
Erfassend element:	NTC thermistor
Melodie konstante:	Approx. 2 min
Terminale:	2sq.mm cable
Funktionierende temp.:	0 bis 45°C
Speicher temp.:	-20 bis 55°C
Funktionierende feuchtigkeit:	5 bis 90% non-condensing.

## ET02/ET04/ET05 Termostato Electroñico

### Lugar de colocación:

Este termostato no se puede usar al aire libre. Se deberá colocar en una pared interior a 1.5m de altura sobre el suelo en una posición en la que pueda percibir los cambios generales de temperatura de dicha habitación y con libre circulación de aire. Se debe evitar montarlo cerca de superficies calientes (por ejemplo, TV, calefactores, refrigeradores) o expuesto a la luz solar directa, en lugares demasiado secos, cerca de equipos de radiación o en el cuarto de plancha.

### Instrucciones de montaje:

#### 1/. Quite la tapa :

- Ponga todos los interruptores en la posición central
- Ponga el destornillador en la parte de abajo de los cierres y suelte los tornillos (@'1' y @'2')
- Con cuidado saque la tapa hacia adelante (@'3' y despues hacia arriba @'4') para soltar el cierre de arriba.

#### 2/. Montaje sin la base :

- Asegúrese que la superficie esté nivelada
- Ponga los cables cerca del orificio del bloque del terminal
- Ponga los dos anclajes de pared en la pared
- Acoople el termostato pasando los 2 tornillos largos por los 2 orificios de montaje.

#### 3/. Montaje con la base :

- Acoople la plancha inferior a la pared o a la caja de conexión y asegúrese que la plancha quede nivelada y cubra comodamente la caja de conexión.
- Si fuera necesario, saque los cables a través del orificio central de la base
- Si fuera necesario, ponga los anclajes de la pared en la pared
- Sujete la base con los 2 tornillos largos
- Ponga los cables cerca del orificio del bloque del terminal
- Acoople el termostato pasando los 2 tornillos largos por los 2 orificios de montaje

#### 4/. Conexiones eléctricas:

- Asegúrese que los interruptores del termostato esten en la posición central (OFF)
- Ponga los cables correspondientes en el bloque terminal de acuerdo al diagrama que se encuentra pegado a la tapa
- Despues, empuje todos los cables contra la pared

#### 5/. Instalación de la tapa:

- Asegúrese que los interruptores del termostato esten en la posición central (OFF) (@'5a')
- Alinee los mandos de los interruptores hasta la posición central (@'5b')
- Alinee el eje giratorio de control de temperatura en dirección horizontal (@'6a' y '6b')
- Ponga la tapa en la dirección (@'7') y asegúrese que los cierres de arriba queden apretados
- Presione la tapa en la dirección (@'8') y sujetela con los 2 tornillos
- Compruebe que el eje giratorio se pueda mover con facilidad, si no, vuelva a instalar la tapa con el eje giratorio bien alineado.

#### 6/. Ajuste de la temperatura:

- Seleccione una temperatura confortable haciendo girar el indicador a la posición de la temperatura deseada

- Seleccione la velocidad del ventilador, calor o frio.

### Mantenimiento:

Precaución: Corte la corriente eléctrica antes de realizar ninguna operación con el termostato. Recomendamos que el mantenimiento sea realizado por personal cualificado.

#### 1/. Sin control de velocidad del ventilador

- Compruebe el control de velocidad del ventilador, limpie el contacto o cámbielo si fuera necesario.
- Compruebe el terminal PCB del bloque de alimentación, limpie el contacto si fuera necesario.

#### 2/. Sin control de calor o frio

- Compruebe el funcionamiento del interruptor HEAT/OFF/COOL, limpie o cambie el contacto si fuera necesario, o compruebe el interruptor ON/OFF/VENT y limpie o cambie el contacto si fuera necesario.
- Compruebe el funcionamiento del relenizador aplicando voltaje DC en el carbón, si funciona vea que el circuito de control funcione si no cámbielo.
- Compruebe el eje del control de temperatura midiendo la resistencia variable correspondiente, si no funcionase bien busque el circuito de control o cámbielo.
- Compruebe el funcionamiento del transmisor midiendo la resistencia variable correspondiente, si no funcionase bien busque el circuito de control o cámbielo.
- Si el circuito de control tuviera problemas, cámbielo PCB si fuera necesario.

### Tipo de designación:

ET02 : Para enfriar o calentar con interruptor de velocidad de ventilación HIGH/MED/LOW

ET04 : Para enfriar o calentar con interruptor de velocidad de ventilación HIGH/MED/LOW e interruptor HEAT/OFF/COOL con una sola salida

ET05 : Para enfriar o calentar con interruptor de velocidad de ventilación HIGH/MED/LOW e interruptor HEAT/OFF/COOL con salida individual

### Información Técnica:

Radio de temperatura:	Ajustable de 10°C a 30°C
Diferencia:	Aproximadamente 1°C
Volataje:	150 - 240 VAC
Frecuencia:	50/60 Hz
Catalogación:	230/240VAC 50/60Hz 9(1)A or 6(3) A
Sensor:	Termostato NTC
Constancia:	Aproximadamente 2 minutos
Terminales:	Cable de 2 mm cuadrados
Temperatura de funcionamiento:	0°C a 45°C
Temperatura de almacenaje:	- 20°C a 55°C
Humedad de funcionamiento:	de 5 a 90% sin condensación

